

大学自己評価部会だより

第51号 (平成29年1月)

アンケート調査結果を報告します

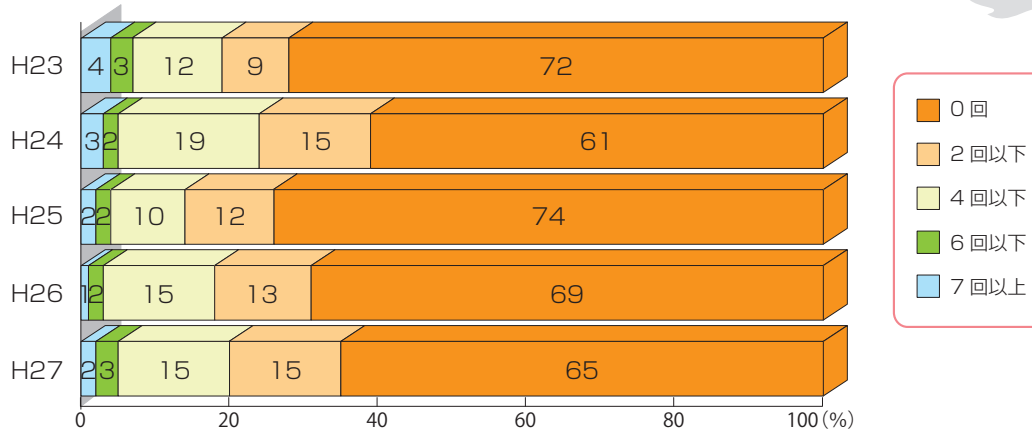
歯学科、口腔保健学科の学生を対象としたアンケートから、歯学科の助言教員の利用率、全学の学習相談や助言、奨学制度、サークル活動の満足度について調査しました。

① 歯学科の助言教員制度

学生の相談窓口には、なんでも相談室、学生相談室の他に、助言教員制度があります。歯学科のアンケートによると、平成27年度に助言教員制度を「利用した」と回答した学生は35%でした。



助言教員制度を何回利用したか (歯学科)

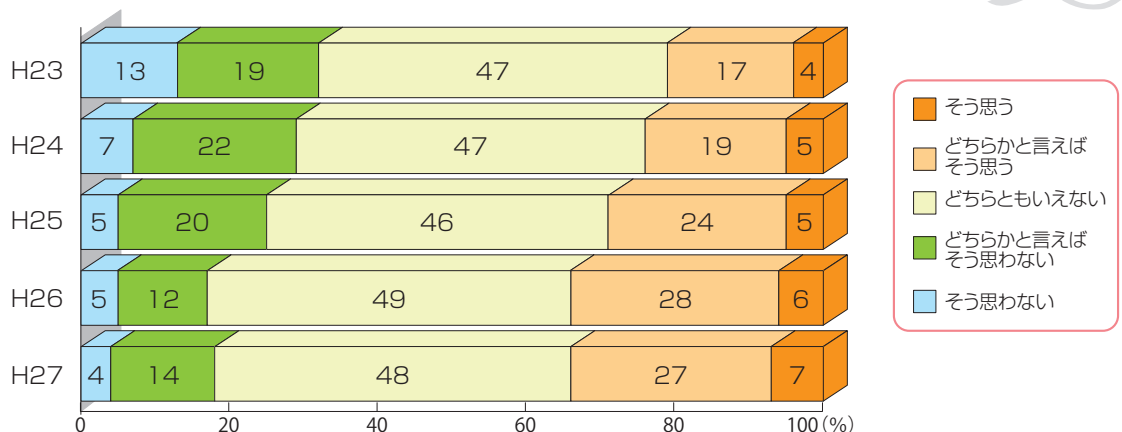


② 学生相談や助言に対する満足度

全学的な学習相談や助言について、平成26年度までは徐々に満足度の改善が見られましたが、平成26年度から平成27年度にかけては改善は見られませんでした。



総合的に判断して、本学の学習相談や助言などは適切に行われているか

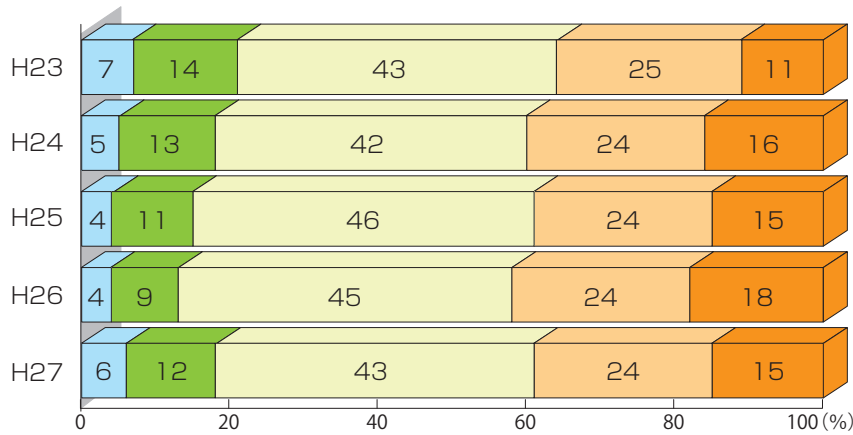




③ 奨学制度について

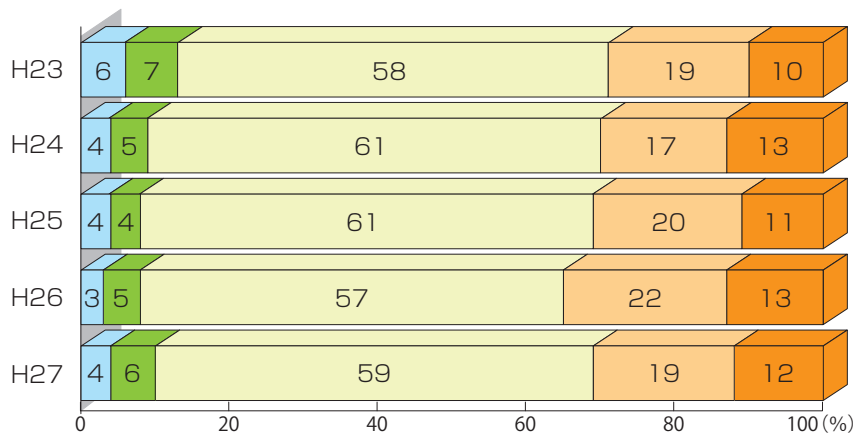
平成27年度、奨学制度を「知らない」学生は全学で12%でした。また、充実していると「思わない」または「どちらかといえば思わない」学生は10%でした。必要とする学生に支援が届くように、まずは周知に努めなくてはなりません。

本学で取り扱っている奨学制度を知っているか



- よく知っている
- 一部知っている
- 聞いたことがある
- 全く知らない
- 知る必要がない

奨学制度は充実していると思うか

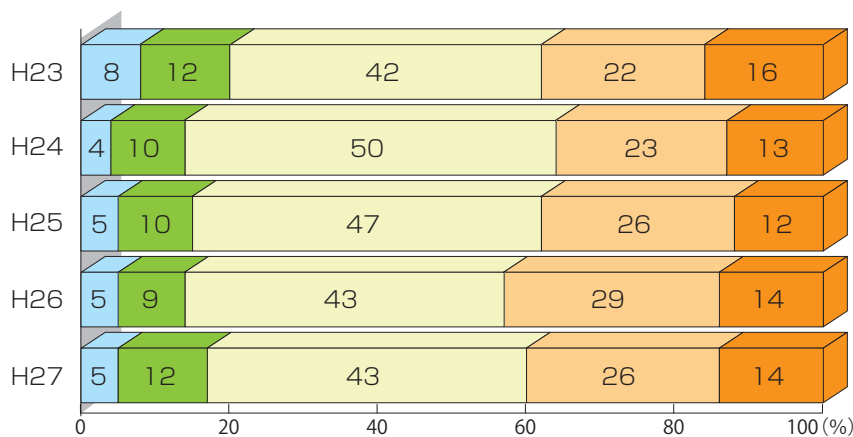


- そう思う
- どちらかといえばそう思う
- どちらともいえない
- どちらかといえばそう思わない
- そう思わない

④ サークル活動への満足度

本学では在学生の約90%が1つ以上のサークルに所属しています。平成27年度は満足度が「高い」あるいは「やや高い」学生の割合は約40%でした。

サークル活動・部活に満足していますか



- 高い
- やや高い
- 普通
- やや低い
- 低い