

大学自己評価部会だより

第36号 (平成25年12月)

■教育研究目標

九州歯科大学は、質の高い教養教育と専門教育を学生に提供し、患者さん中心の医療を実践できる人材を育成します。この基本的な理念の実現に向けて、以下のような教育・研究を行っています。

- (1) 新たな時代に対応できる柔軟な判断力と問題の自己解決能力を有する創造的医療人を育成する。
- (2) 歯科保健医療を通じて社会に貢献する医療人を育成する。
- (3) 高度な専門性を有する歯科医療人を育成し、高度先進医療の拠点病院としての機能を強化する。
- (4) 歯科医学を支える研究を推進するとともに、地域社会と連携した研究を展開する。
- (5) 国際社会に貢献できる人材の育成と交換留学生の受け入れを促進し、アジア太平洋地域の歯科教育研究機関との連携を強化する。

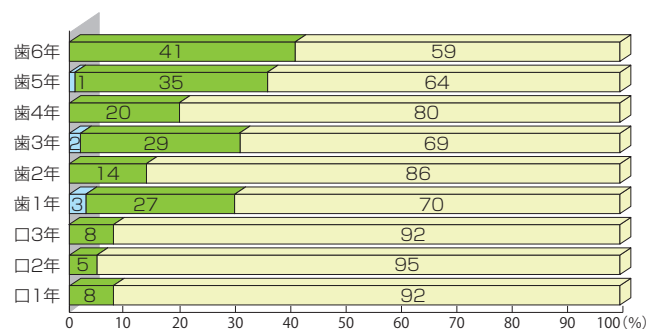
アンケートの調査結果を報告します

心身の健康に関する相談室の認知度、自主学習時間に関する状況および学生のニーズの把握について、平成24年度の結果に基づき、歯学科(歯1～歯6年)と口腔保健学科(口1～口3年)に分けて示します。なお、年度別にみた平成24年度の結果は、平成18～23年度(第30号を参照)とほぼ同様の傾向でした。

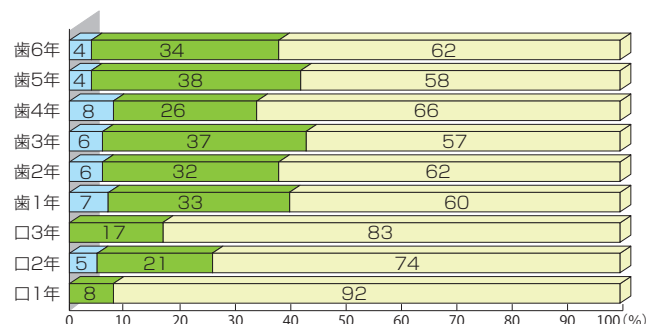
① 健康に関する相談室の認知度

健康管理室とカウンセリング・ルームのどちらも「知らない」人は非常に少ないのですが、健康管理室の認知度の方が少し高いようです。また、「知っている」人の割合が高いのは、いずれも歯学科より口腔保健学科でした。

本学に
健康管理室があるのを知っていますか。



本学に
カウンセリング・ルームがあるのを知っていますか。



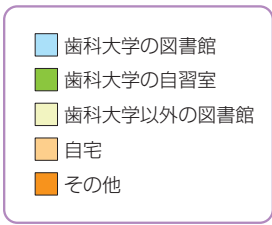
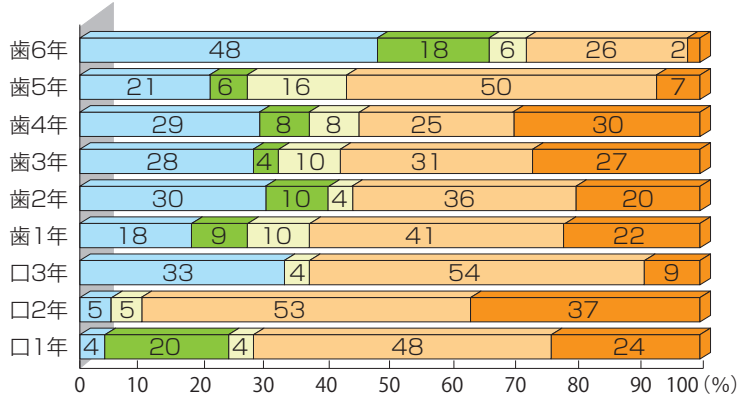
■ 知っている
■ 何となく知っている
■ 知らない



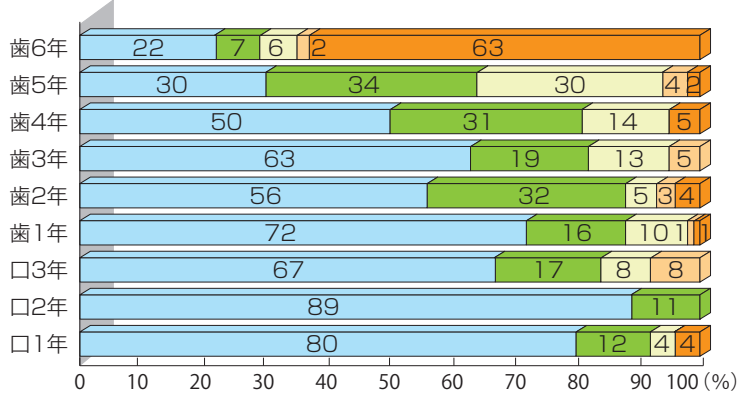
② 自主学習

本学の図書館の利用率は、歯6年と口3年で高くなっています。歯6年では、約70%が本学の図書館と自習室を利用しています。歯学科の他の学年と口腔保健学科では自宅学習が多いようです。学習時間の1日に1時間未満の割合は、歯学科では低学年ほど多い傾向を示し、6年生になると63%が4時間以上でした。口腔保健学科では、1時間未満の割合が3学年の平均で78.7%でした。

土日・祝祭日など、大学が休みの時の自主学習は主にどこを利用しますか。



試験勉強を除くあなたの自主学習時間は1日平均何時間ですか。



③ 学生のニーズの把握

「思わない」割合は口腔保健学科が平均21.7%、歯学科が平均27.8%でした。学科や学年によって感じ方に温度差があるようです。それぞれのニーズをしっかりと把握していくことが大切です。

本学として、生活面での皆さんのニーズを適切に把握していると思いますか。

